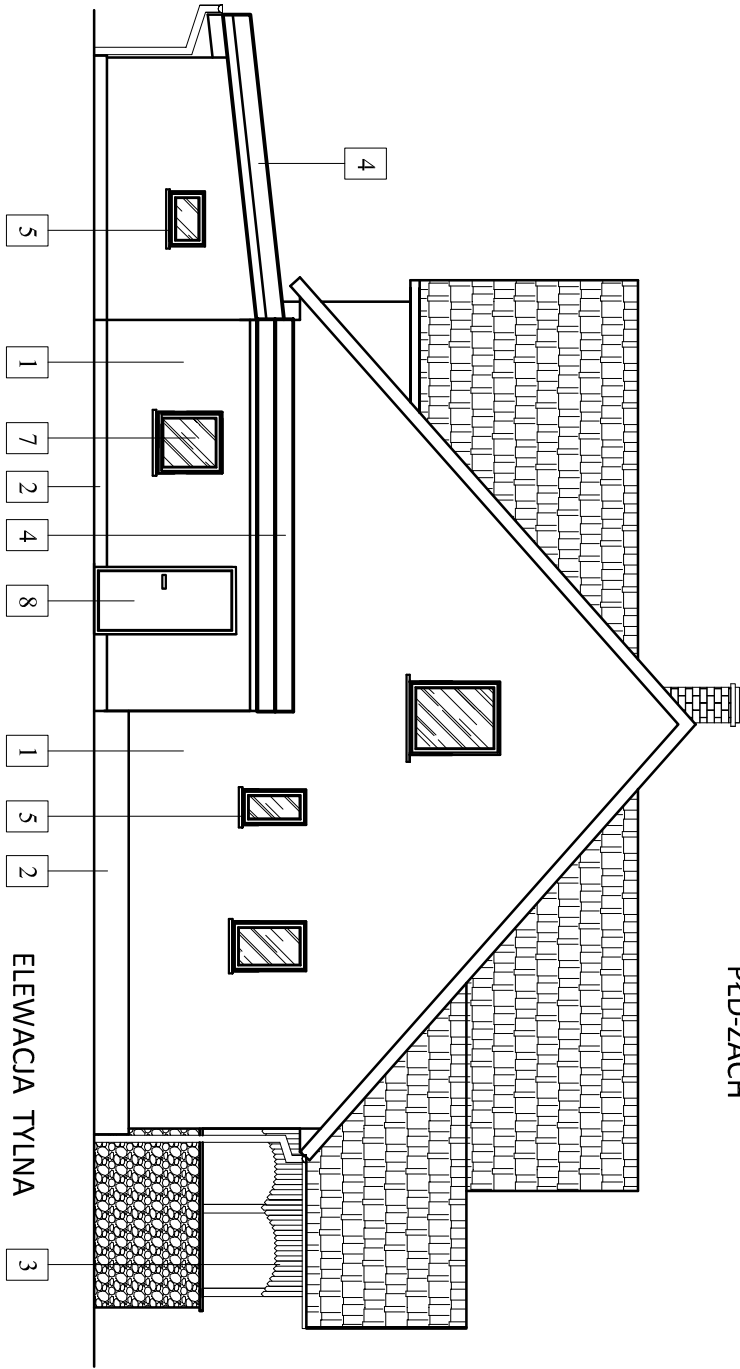


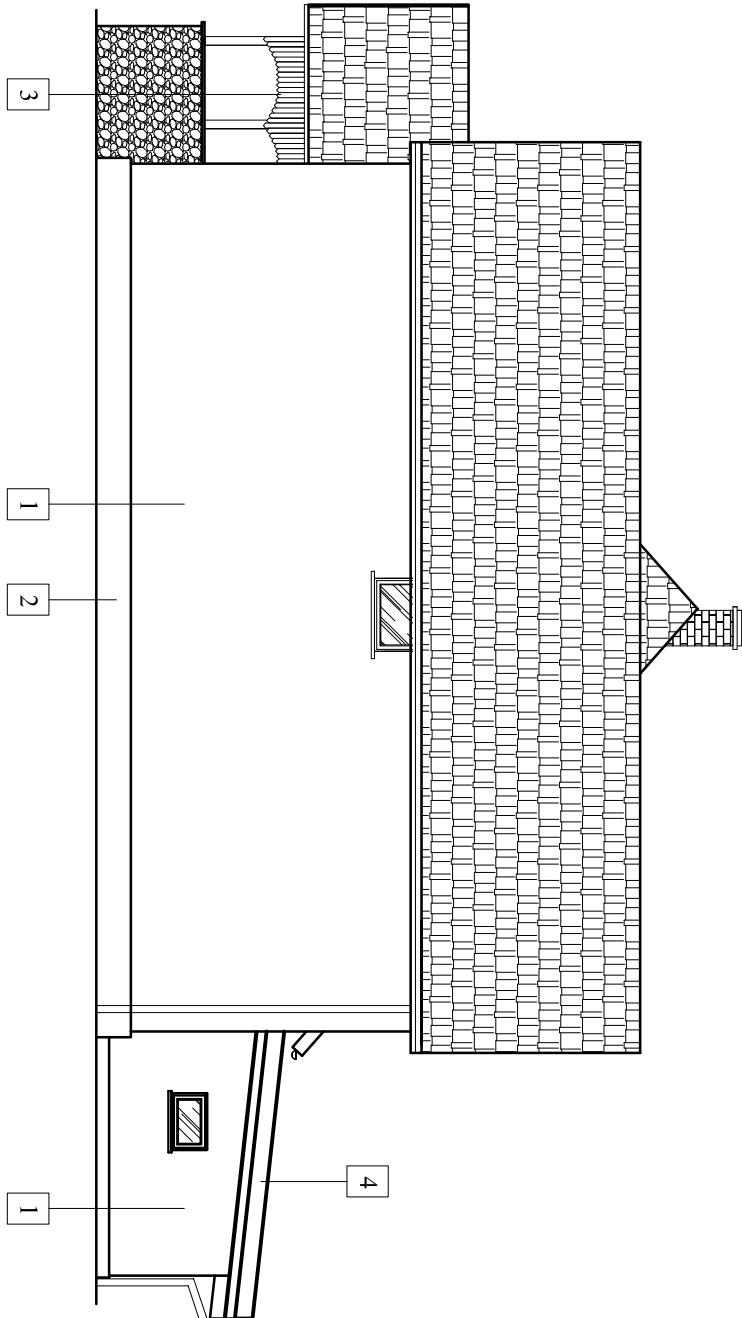
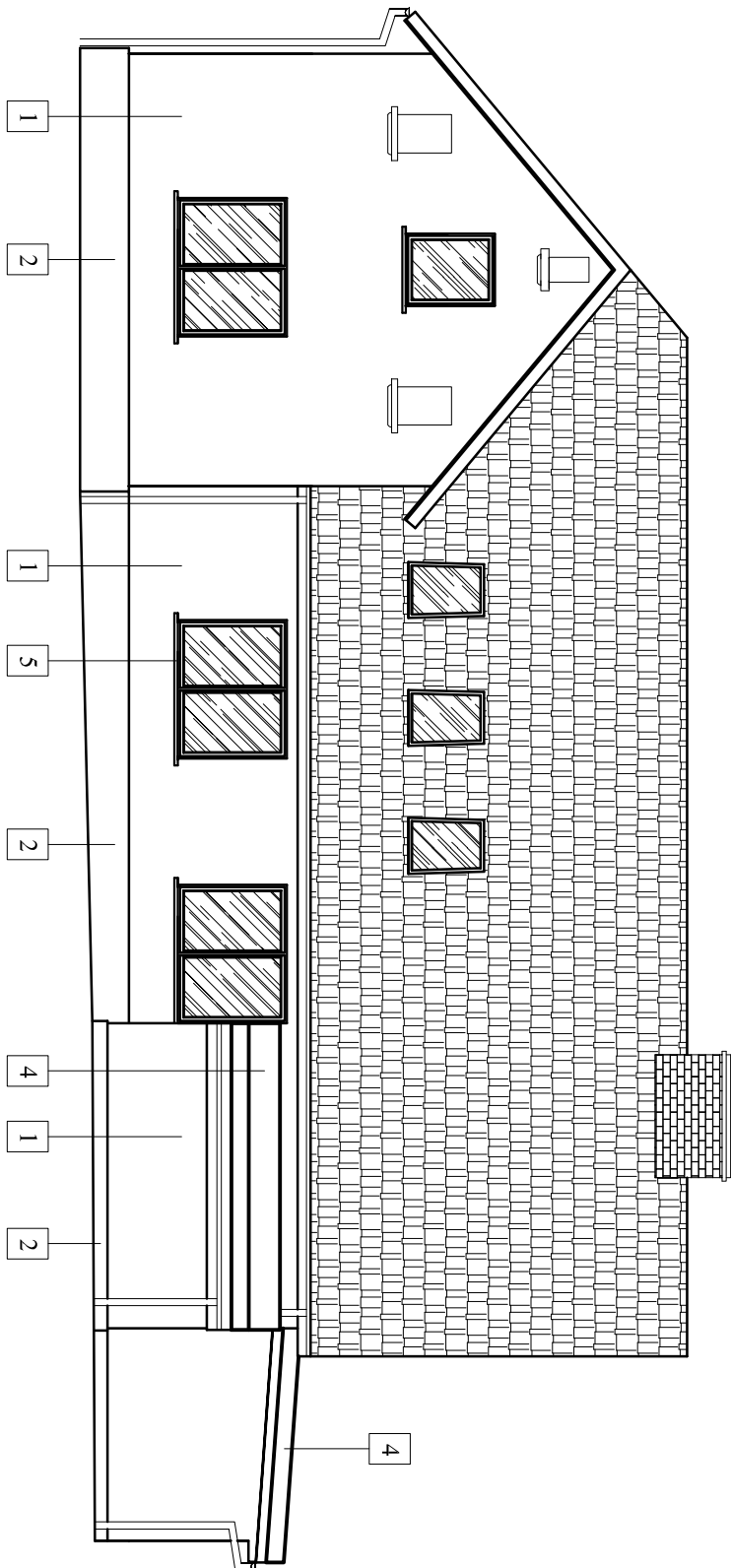
ELEWACJA FRONTOWA  
PŁD-WSCH



ELEWACJA FRONTOWA  
PŁD-ZACH



ELEWACJA TYLNA  
PŁN-ZACH



ZAKRES PRAC:

- Ocieпление ścian zewnętrznych budynku - styropian fasadowy gr.15cm+siatka,klej, wyprawa tynkarska baranek gr. 1,5mm  $\lambda$  min. = 0,032 W/mK, izolacyjność ściany zewnętrznej : U min. = 0,23 W/m<sup>2</sup>\*K.
- Ocieпление cokołu budynku - styropian ekstrudowany gr.15cm+siatka,klej, do poziomu 50cm poniżej gruntu,  $\lambda$  min. = 0,032 W/mK, izolacyjność ściany zewnętrznej : U min. = 0,23 W/m<sup>2</sup>\*K, tynk żywiczny gr. 1,5mm.
- Szlifowanie i dwukrotne lakierowanie wiaty wejściowej - lakierobejca.
- Ocieпление dachu nad kotłownią i pomieszczeniem gospodarczym - styropapa gr. 25cm,  $\lambda$  min. = 0,038 W/mK, izolacyjność dachu: U min. = 0,18 W/m<sup>2</sup>\*K.
- Wymiana parapetów zewnętrznych - okapnik ceramiczny.
- Wymiana drzwi zewnętrznych wejścia głównego: drzwi drewniane z przeszkleniami, U min. = 1,50 W/m<sup>2</sup>\*K.
- Montaż okna w kotłowni - materiał okna identyczny ze stolarką istniejącą.
- Wymiana drzwi zewnętrznych do kotłowni - drzwi stalowe w okleinie drewnopodobnej.

OZNACZENIA:

- Pokrycie dachu - dachówka ceramiczna, kolor ceglasty, styropapa
- Stolarka okienna - okna drewniane, kolor brązowy
- Elewacja - tynk strukturalny, ściana kolor płaskowy, cokoł kolor brązowy
- Komin - ceglany, kolor ceglasty
- Stolarka drzwiowa - drewniana - kolor brązowy ciemny
- Ryminy i rury spustowe - stalowe, kolor ocynk
- Elementy drewniane - lakierowane, kolor palisander
- Cokoł budynku - tynk strukturalny żywiczny, kolor brązowy
- Schody zewnętrzne - płytki betonowe, kolor szary
- Parapety zewnętrzne - okapnik ceramiczny, kolor brązowy

Nazwa tematu:		REMONT I PRZEBUDOWA BUDYNKU MIESZKAŁNEGO JEDNORODZINNEGO		NR RYS.
Tytuł rysunku:	ELEWACJE			1
Lokalizacja inwestycji:	KUŹNICA, CZESZCZKA, DZ. NR 423/61 AM.1, OBRĘB GRABOWNICA, GMINA KRÓŚNICE, POWIAT MILICZ			
Nazwa i adres inwestora:	PGL LP NADLEŚNICTWO MILICZ, ul. Trzebnicka 18, 56-300 Milicz			
Specjalność:	P R O J E K T A N T		P O D P I S	
Konstr.-budowlana	TOMASZ KRÓL NR UPK. DOS/0008/PB/c/18			
STUDIUM	PROJEKT BUDOWLANY	Data: 22.07.2019	Skala: 1:100	